



# KONSTANTE PRÄZISION

RÜHRMEIER SPRITZGUSSTECHNIK GMBH



# LEISTUNGEN

## Spritzguss-Präzision aus dem Bayerischen Wald

Als innovativer Partner fertigt die Rührmeier GmbH am Standort Hauzenberg Spritzgussbauteile mit modernster Technologie, höchster Qualität und konstanter Präzision. Von den thermoplastischen Elastomeren bis zu den Hochleistungspolymeren verarbeiten wir alle Thermoplaste mit den unterschiedlichsten Füll- und Verstärkungsstoffen.

## Maschinenpark

Der speziell auf unser Produktionsvolumen und Produkte zugeschnittene Maschinenpark mit insgesamt **11 Anlagen** von ARBURG ermöglicht es uns, Spritzteile mit einem Gewicht von 5g - 220g zu produzieren.

## Optimale Strukturen für maximale Wirtschaftlichkeit

Die Rührmeier GmbH kann als Produktionspartner mit flachen und optimierten Strukturen ein Optimum an Maschinenauslastung und daraus resultierend ein Maximum an Wirtschaftlichkeit garantieren - von der Lohnfertigung bis hin zur Abwicklung anspruchsvoller Entwicklungsprojekte.



\*Quelle Arburg

**ARBURG**

1 x 570 S / 1 x 520 C / 1 x 420 A / 3 x 420 C / 2 x 370 U / 1 x 320 S / 1 x 270 S / 1 x 270 C

# PRODUKTSPEKTRUM

- Komplexe, hochtechnische Kunststoffspritzgussteile
- Von Kleinserien bis Großserien
- Hybridprodukte (mindestens zwei verschiedenen Werkstoffe)
- Teilmontageumfänge inkl. Verpackung
- Produktionsflexibilität nach Kundenbedürfnissen
- Produktion im „Sauberraum“



# PRODUKTSPEKTRUM

- Kernkompetenz Hybridteile



Hybridteil – Stanzteil  
Kunde Automobil



Hybridteil - Stanzblech und Mutter  
Kunde Automobil



Hybridteil – Topf und Spule  
Kunde Automobil / Elektronik

# BRANCHEN



## Automobil

Die wirtschaftliche Herstellung großer Stückzahlen bei gleichbleibend höchster Qualität macht uns zu einem zuverlässigen Partner der Automobilindustrie. Neben Termintreue stehen unsere hoch-komplexen Spritzgussteile für Gewichtsminimierung und Passgenauigkeit.



## Freizeit

Den hohen Ansprüchen der Freizeit- und Sportbranchen begegnen wir mit präzisen Kunststoffbauteilen. Insbesondere mit ansprechender Haptik und hochwertigen Oberflächen qualifizieren wir uns als Produktionspartner.



## Industrie

Im Bereich der Industrie sind wir der perfekte Partner für hoch-komplexe und anspruchsvolle Bauteilgeometrien.



## Labortechnik

Als Spezialist für Spritzguss steht unser Name unter anderem für präzise medizinische Kunststoffteile, die wir ganz nach Ihren Vorgaben in unserer modernen Sauberraumproduktion fertigen.

# REFERENZENZEN



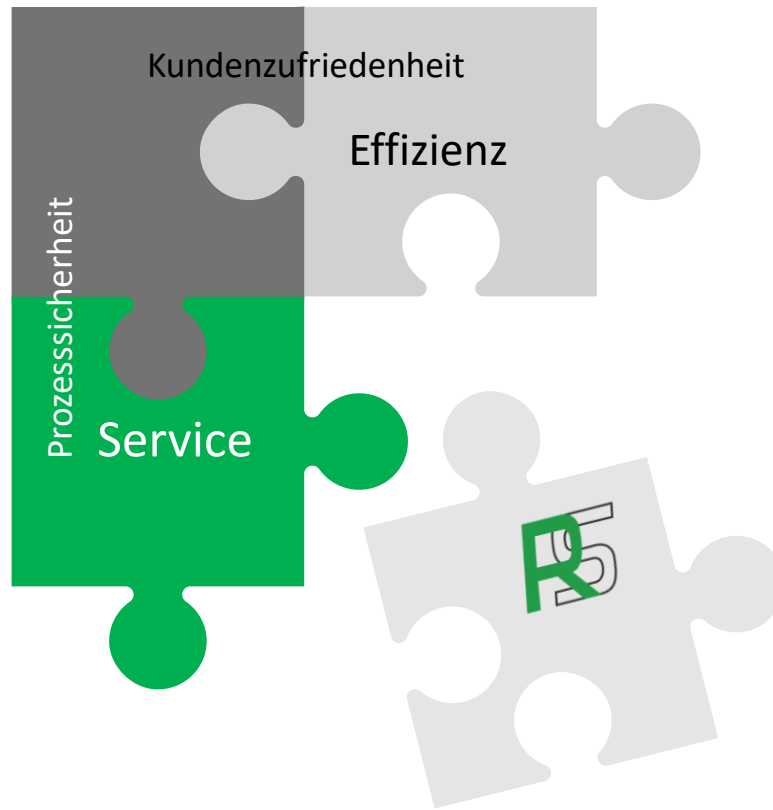
## KONSTANTE PRÄZISION FÜR NAMHAFTE KUNDEN

Die Rührmeier GmbH unterstützt als Spritzguss-Partner namhafte Kunden bei der Umsetzung innovativer Ideen. Wir bieten unseren internationalen Kunden einen umfangreichen Entwicklungs-, Produktions- und Lieferservice.



# QUALITÄT

Unsere prozesssichere & ausfallfreie Produktion ermöglicht uns, effiziente Qualitätserzeugnisse zu garantieren.



- DIN EN ISO 9001:2015
- DIN EN ISO 14001



100% Termintreue



100% Kundentreue



0-Fehler Philosophie

# Zahlen & Fakten

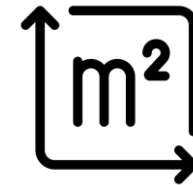
13 Jahre Spitzenleistung: Unsere eindrucksvollen Stückzahlen sind das Ergebnis eines herausragenden Qualitätsmanagementsystem, das entscheidend dazu beiträgt, die Null an fehlerhaften Bauteilen zu gewährleisten.



2011



32



10.000

Seit 2021\_Q3 ohne Reklamation

**48.900.000 Bauteile**



**0 Bauteile**

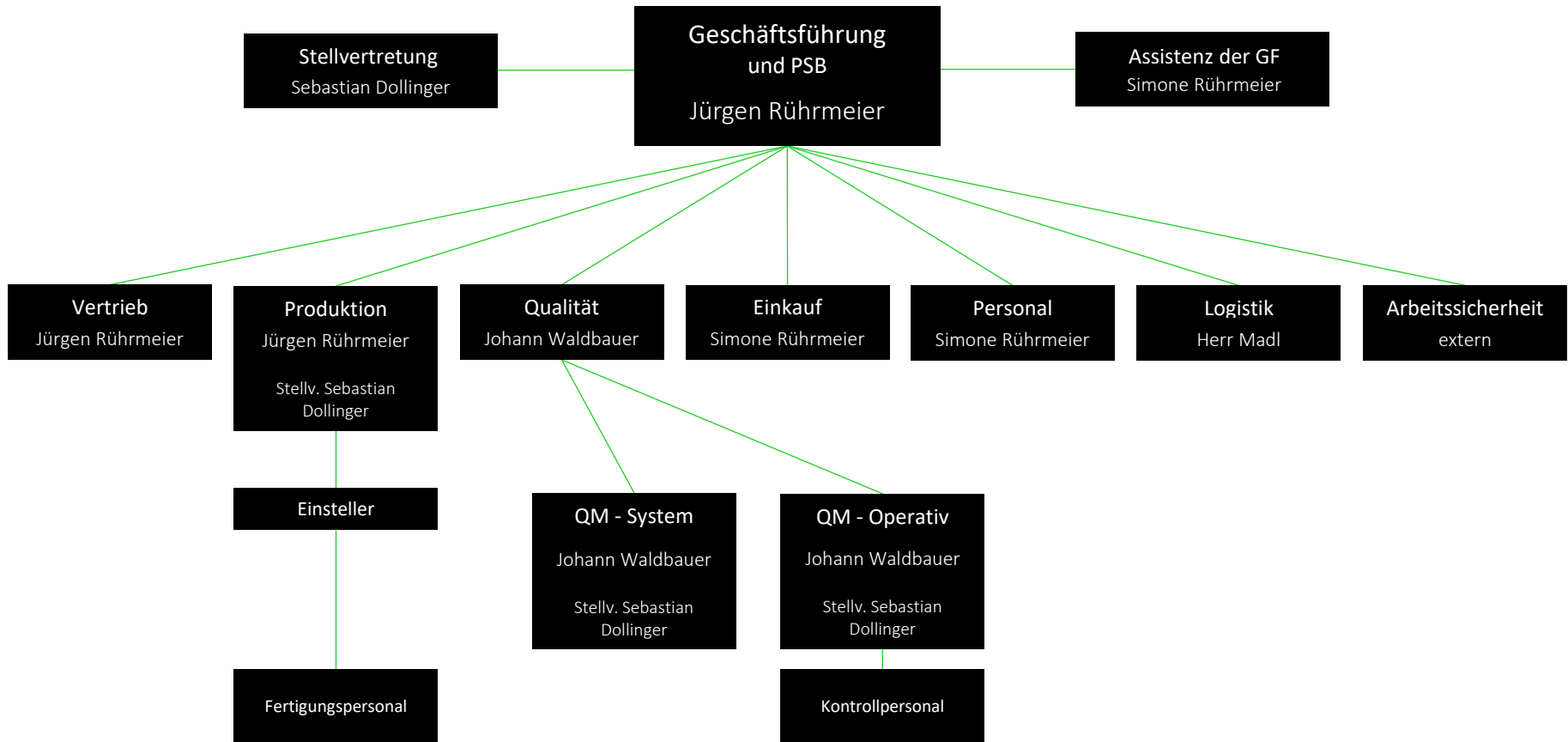


**5.700 Lieferungen**





# ORGANISATION



# PRODUKTION



Unsere Produktion im Gewerbegebiet Eben-Langfeld 8 in 94051 Hauzenberg.

VIELEN  
DANK

**Rührmeier**

Spritzgusstechnik GmbH

JÜRGEN RÜHRMEIER  
GESCHÄFTSFÜHRUNG

info@ruehrmeier.de  
+49 (0)8586 984970

